

携帯式接触角計 PG-3



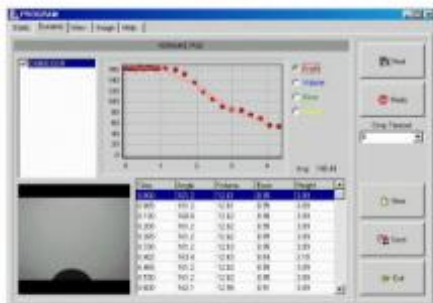
PG-3 :
ポンプユニット付

ポータブル式接触角計

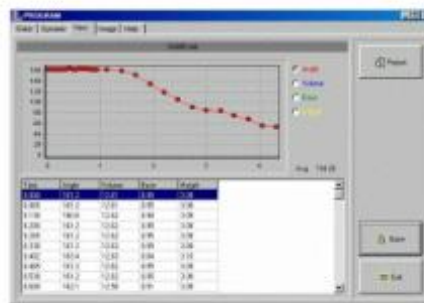
本体サイズ：160(L) × 55(W) × 42 (H) mm
 CCD カメラ内蔵：15 画像/秒
 液ポンプ内蔵：0.5 μリッター/ステップ
 データ解析ソフト：Win98/2000/XP 対応
 サンプルサイズ：15mm 幅ストリップ状、
 厚さ 0~2mm
 測定項目：静的・動的接触角、ペンダント
 ドロップ法による液体表面張力、表面自由
 エネルギーの計算



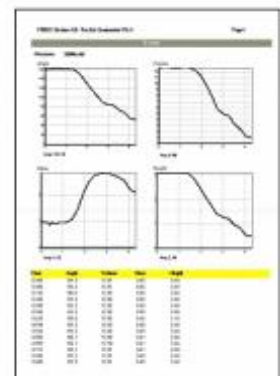
携帯式接触角計 PG-1 の発展型である **PG-3** ではユニット内に小型 CCD カメラが搭載され、汎用 PC にインストールされる専用ソフトにて USB ポートを通じて得られる画像データを解析します。静的接触角に加え、動的接触角(濡れ・液吸収)の評価も行えます。PG-3 では液ポンプがユニットに内蔵されています。



◎ 測定画面：動的接触角評価



◎ View 画面：保存データの評価



◎ データのレポート化

株式会社 **マツボー**
 製紙機械課

Tel/Fax:03-5472-1747/03-5472-1740

URL:<http://www.matsubo.co.jp/sanki/seishi/index.html>